

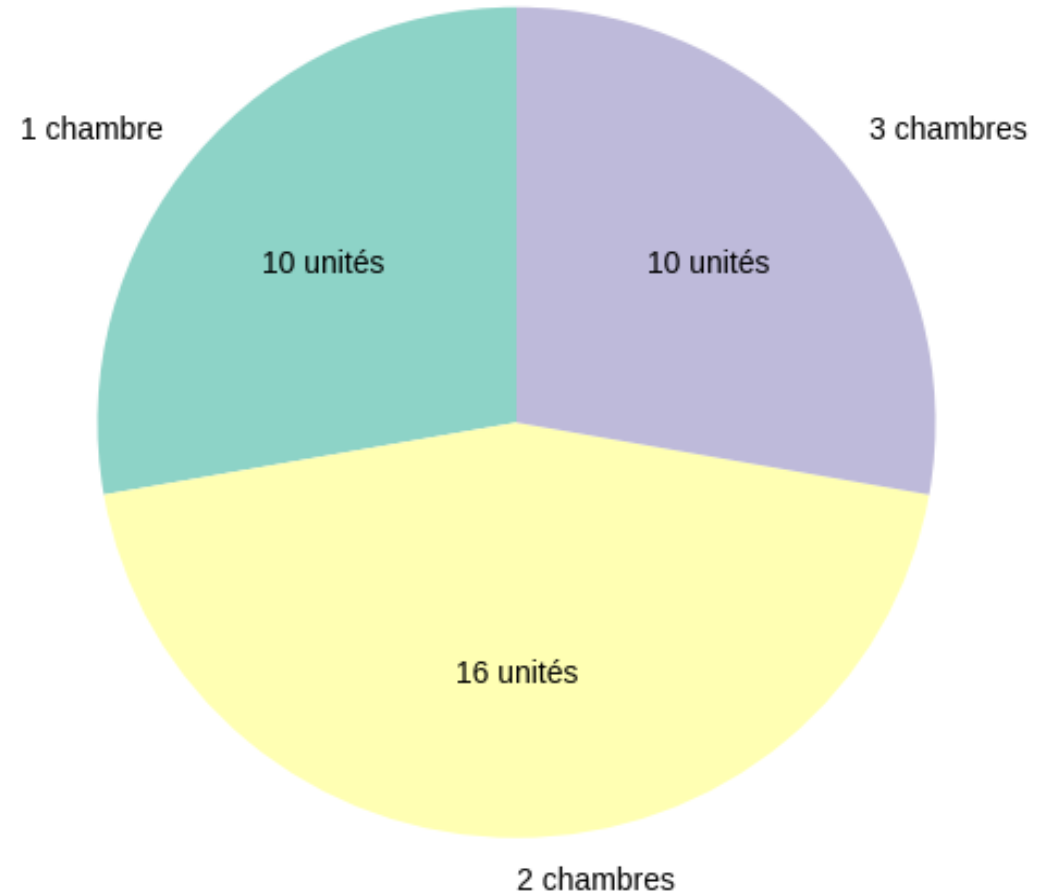
# Présentation du projet par le promoteur



# Présentation du projet

- 36 Unités
- 41 Stationnements
- 35 arbres
- Toit blanc
- Aire de détente
- Respect du voisinage
- Respect de l'environnement
- Étude d'ensoleillement

Répartition des unités par nombre de chambres





30 mètres

20 mètres

15 mètres

2.67 m

Plan de clôture (typique)

TOIT

5.1 m

20.5 mètres

225 m

NIVEAU 4  
8 LOGEMENTS

# Implantation

Boul. Bastien

conteneurs metaliqnes







Juillet 8h



Décembre 8h



Juillet 12h



Décembre 12h



Juillet 16h



Décembre 16h





Juillet 8h



Décembre 8h



Juillet 12h



Décembre 12h



Juillet 16h

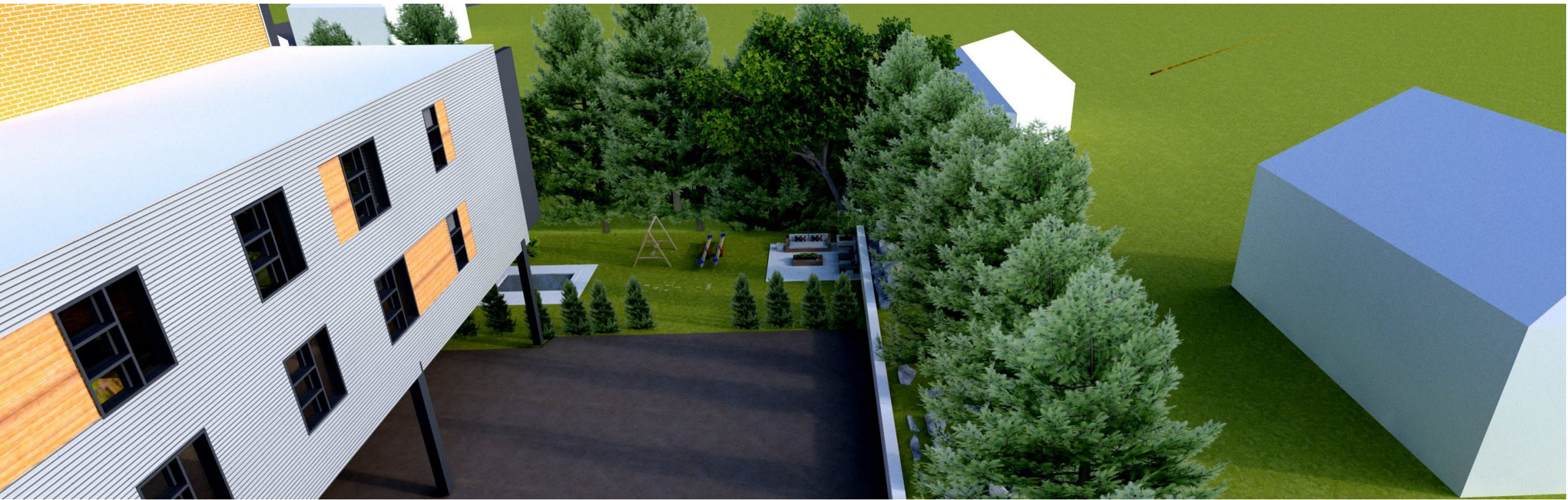


Décembre 16h













Assurer l'intimité des propriétés voisines par l'aménagement d'un écran végétal





## • Cible de loyers à partir de :

- 3 ½ : 1 200 \$
- 4 ½ : 1 500 \$
- 5 ½ : 1 700 \$

Ces loyers cibles demeurent largement inférieurs aux loyers actuellement pratiqués dans les immeubles résidentiels récents

### Voici les disponibilités de la phase 1

3 ½ Modèle A2, unité 315, 960 pc, au prix de 1782\$/mois disponible juillet 2026.  
4 ½ avec bureau, modèle D4, unité #308, 1309 pc, au prix de \$2209/mois, Disponible le 1er décembre 2026.

### Voici nos disponibilités pour le mois de juillet 2026 dans la phase 2 section B

- 3 ½ à partir de \$1438/mois jusqu'à \$1793/mois (de 535pc à 843pc)
- Modèles disponibles : A5- A7- A10- A11- A13- A14- A16- A17
- 3 ½ avec bureau modèle B4, RC, unité 337, au prix de \$1670/mois
- 4 ½ n'est plus disponible pour juillet
- 4 ½ avec bureau n'est plus disponible pour juillet
- 5 ½ n'est plus disponible pour juillet
- 5 ½+ n'est plus disponible pour juillet

### Voici les disponibilités pour le mois d'octobre 2026 dans la phase 2 section A

- 3 ½ à partir de \$1324/mois jusqu'à \$1739/mois  
Modèles disponibles : A1- A2- A3- A4
- 3 ½ avec bureau  
Modèles disponibles :  
B1 unité 104, au prix de \$1816/mois  
B2 unité 206 au prix de \$1922 et unité 306, au prix de \$1962/mois  
B3 unité 216 au prix de \$1662/mois et unité 316 au prix de \$1702/mois
- 4 ½ n'est plus disponible pour octobre
- 4 ½ avec bureau à partir de \$2046/mois jusqu'à \$2113/mois  
Modèles disponibles D3-D4-D5-D6
- 5 ½ n'est plus disponible pour octobre

### Avec les inclusions suivantes :

- Un (1) espace de stationnement intérieur avec possibilité de borne de Recharge en sus \$
  - Un accès à toutes les commodités du Dakar (piscine intérieur, terrasse, salles d'entraînement, salle commune avec billard et lave-auto intérieur)
  - Un service de conciergerie disponible 24h/24, 7 jours/7 pour toutes urgences
  - Air climatisé circulant dans chaque pièce du logement
  - Chutes à déchet/recyclage
  - Accès à 2 ascenseurs
- Possibilité de louer un stationnement supplémentaire